

Initiation aux Systèmes de Management Intégrés (3/3)

Marie-Laure Christin

*Il s'agit de sensibiliser les élèves à une démarche de qualité globale
dans laquelle les systèmes de management jouent un rôle essentiel*

en précisant

- *les ressources,*
- *les responsabilités,*
- *les structures,*
- *les méthodes*
- *et moyens mis en œuvre pour y parvenir.*



Séquence 1

À partir du cas
TRIATEX

Découverte de la
norme ISO 45001

Perfectionnement
sur les 9 principes
de prévention



Séquence 2

Qu'est ce que le
management ?

Pourquoi des
normes ?

Notion de parties
intéressées



Séquence 3

Certification

Intégration des
systèmes de
management



- **10 thématiques de la grille INRS**

1	Analyse des AT-MP
2	Vérifications périodiques et maintenance des équipements
3	Attitude de l'entreprise vis à vis des sous-traitants
4	Attitude de l'entreprise vis à vis des intérimaires
5	Préparation et organisation du travail
6	Santé au travail
7	Réalisation et mise à jour de l'évaluation des risques et du plan d'actions
8	Programme de formation et compétences S&ST
9	Responsabilités, communication et implication des salariés
10	Pratiques managériales de prévention

- **Chapitres de la norme ISO 45001**

4-contexte de l'organisme

5-leadership et participation des travailleurs

6-planification

7-support

8-réalisation des activités opérationnelles

9-évaluation des performances

10-amélioration

- Analyser le document unique de Triatex en lien avec le § 6.1.2 de l'ISO 45001



Document Unique d'Evaluation des Risques

Année : 2003

Site de : St Rins sur Oise

POSTE : TRIEUR SUR CHAÎNE

Description des phases de travail	Dangers ou facteurs de risques identifiés	Description des risques et modalités d'exposition aux dangers	Fréquence	Gravité	MOYENS DE PREVENTION ET DE PROTECTION EXISTANTS	Coefficient de maîtrise du risque			Niveau de risque	Priorité de mise en œuvre		
						0	3	5		1	2	3
					Description	Satisfaisant	A améliorer	A redéfinir				
Embauche, Débauche.	Circulation	Risque de heurt entre véhicules lors de l'embauche et débauche	5	5	Signalisation verticale et horizontale, vitesse limitée à 20 KM/H. Port du gilet et de la ceinture de sécurité.		3		75	1		
	Ambiance thermique	Risque de malaise dû aux écarts de température	7	5	Cabine de tri climatisée et chauffée Pauses régulières tolérées, accès boissons chaudes / fraîches	0			0			
		Risque de heurt entre véhicules/ piétons, véhicules /PL /engin	7	7	Signalisation verticale et horizontale, vitesse limitée à 20 KM/H, trottoir pour les piétons, sens de circulation autour du centre de tri, port du gilet, bip de recul et gyrophare		3		147	1		
Tri	Coupure	Risque de coupure avec matière présente sur le tapis	7	5	Utilisation des EPI : gants, tenue de travail, manches longues	0			0			
	Machines	Pincement au niveau des tapis	7	1	Capotage des parties en mouvement	0			0			

6.1.2 - Identification des dangers et évaluation des risques et opportunités

6.1.2.1 - Identification des dangers

L'organisme doit établir, mettre en œuvre et tenir à jour un (des) processus d'identification continue et proactive des dangers. Ce(s) processus doit(en)t, sans toutefois s'y limiter, prendre en compte:

- l'organisation du travail, les facteurs sociaux (y compris la charge de travail, les heures de travail, la maltraitance, le harcèlement et l'intimidation), le leadership et la culture de l'organisme;
- les activités et situations habituelles et inhabituelles, y compris les dangers dus;
- les événements indésirables passés notables, internes ou externes à l'organisme, y compris les situations d'urgence, et leurs causes;
- les situations d'urgence potentielles;
- les personnes, y compris en prenant en considération:
- les autres aspects, y compris en prenant en considération:
- les modifications réelles ou envisagées de l'organisation, des opérations, des processus, des activités et du système de management de la S&ST (voir 8.1.3 ([//SW/consultation/xml/XS127421/?menu=False&type=chapter&page=8#sec_8.1.3](#)));
- l'évolution des connaissances et des informations sur les dangers.

6.1.2.2 - Évaluation des risques pour la S&ST et des autres risques liés au système de management de la S&ST

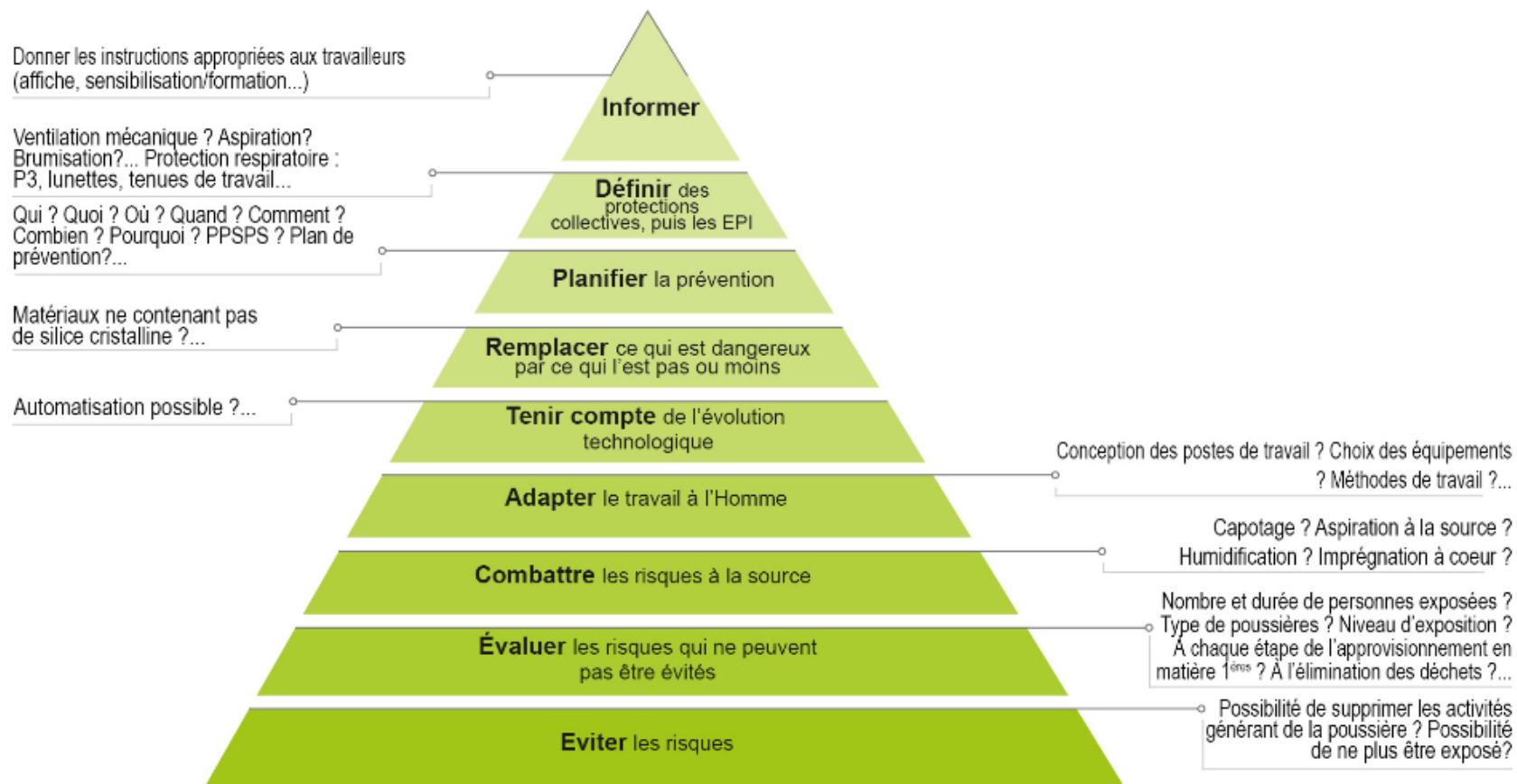
L'organisme doit établir, mettre en œuvre et tenir à jour un (des) processus pour:

- évaluer les risques pour la S&ST résultant des dangers identifiés, en prenant en compte l'effectivité/efficacité des mesures de prévention existantes;
- déterminer et évaluer les autres risques liés à l'établissement, la mise en œuvre, le fonctionnement et la tenue à jour du système de management de la S&ST.

- En s'appuyant sur les principes de l'ISO 45001, qu'est ce que TRIATEX
 - A selon vous correctement mis en œuvre ? Q1 / amélioration §10
 - Aurait pu mettre en œuvre ? Q10 / leadership §5.1

N°	Thème	Cotation 1	Cotation 2	Cotation 3	Cotation 4	moyenne	écart type
2	Vérifications périodiques et maintenance des équipements	30	20	30	30	27,5	4,3
9	Responsabilités, communication et implication des salariés	35	30	20	50	33,75	10,8
5	Préparation et organisation du travail	35	30	45	30	35	6,1
8	Programme de formation et compétences S&ST	40	65	45	35	46,25	11,4
10	Pratiques managériales de prévention	60	65	10	50	46,25	21,6
4	Attitude de l'entreprise vis à vis des intérimaires	60	20	60	50	47,5	16,4
3	Attitude de l'entreprise vis à vis des sous-traitants	60	35	55	65	53,75	11,4
7	Réalisation et mise à jour de l'évaluation des risques et du plan d'actions	60	70	55	50	58,75	7,4
6	Santé au travail	65	65	60	65	63,75	2,2
1	Analyse des AT-MP	70	50	75	70	66,25	9,6

LES 9 PRINCIPES DE PREVENTION



Les 9 principes généraux de prévention

- **ISO 45001 : Systèmes de management de la santé et de la sécurité au travail - Exigences et lignes directrices pour leur utilisation**
 - **9 principes de prévention**
 - **Document unique**



Séquence 1

À partir du cas
TRIATEX

Découverte de la
norme ISO 45001

Perfectionnement
sur les 9 principes
de prévention



Séquence 2

Qu'est ce que le
management ?

Pourquoi des
normes ?

Notion de parties
intéressées



Séquence 3

Certification

Intégration des
systèmes de
management

Définition du Larousse

Ensemble des techniques de direction,
d'organisation et de gestion de l'entreprise.
Ensemble des dirigeants d'une entreprise.

Définition ISO

Ensemble des éléments corrélés ou en
interaction d'un organisme, utilisés pour
établir des politiques, des objectifs et des
processus de façon à atteindre lesdits
objectifs

- <https://www.youtube.com/watch?v=pSIWwoBFaZM>

- **Définition : Paragraphe 3 de la norme**
- **Exemple de Triatex, quelles sont les différentes parties intéressées ?**

- Exemple de Triatex, imaginer les thématiques des normes qui pourraient intéresser chaque partie intéressée



A diagram showing five stakeholder groups for Triatex, each in a colored box. The boxes are arranged in a 2x2 grid with a fifth box centered below. The top-left box is maroon and labeled 'clients'. The top-right box is purple and labeled 'voisins'. The bottom-left box is dark purple and labeled 'assureur'. The bottom-right box is dark blue and labeled 'fournisseur'. The bottom-center box is teal and labeled 'salariés'.

clients

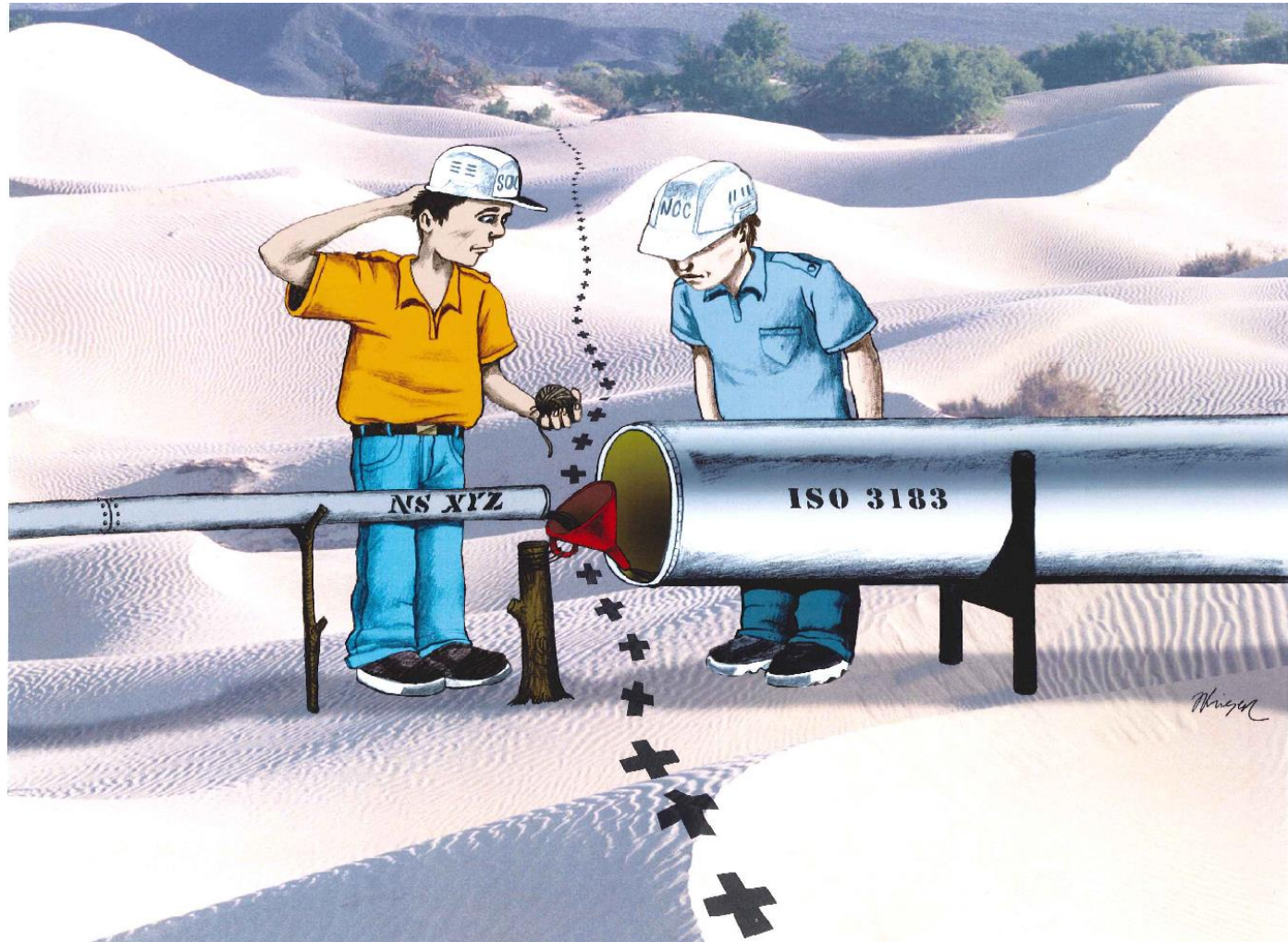
voisins

assureur

fournisseur

salariés

POURQUOI DES NORMES ?





Feuille format A4
ISO 216



Management
de la qualité
**Série ISO
9000**



Casques et écouteurs
associés avec un
baladeur
NF EN 50332-1



ISO 2063-2:2017
Projection thermique (ex :
Exécution des système de
protection contre la corrosion)



Cartes de transactions
financières
NF ISO 9992-1



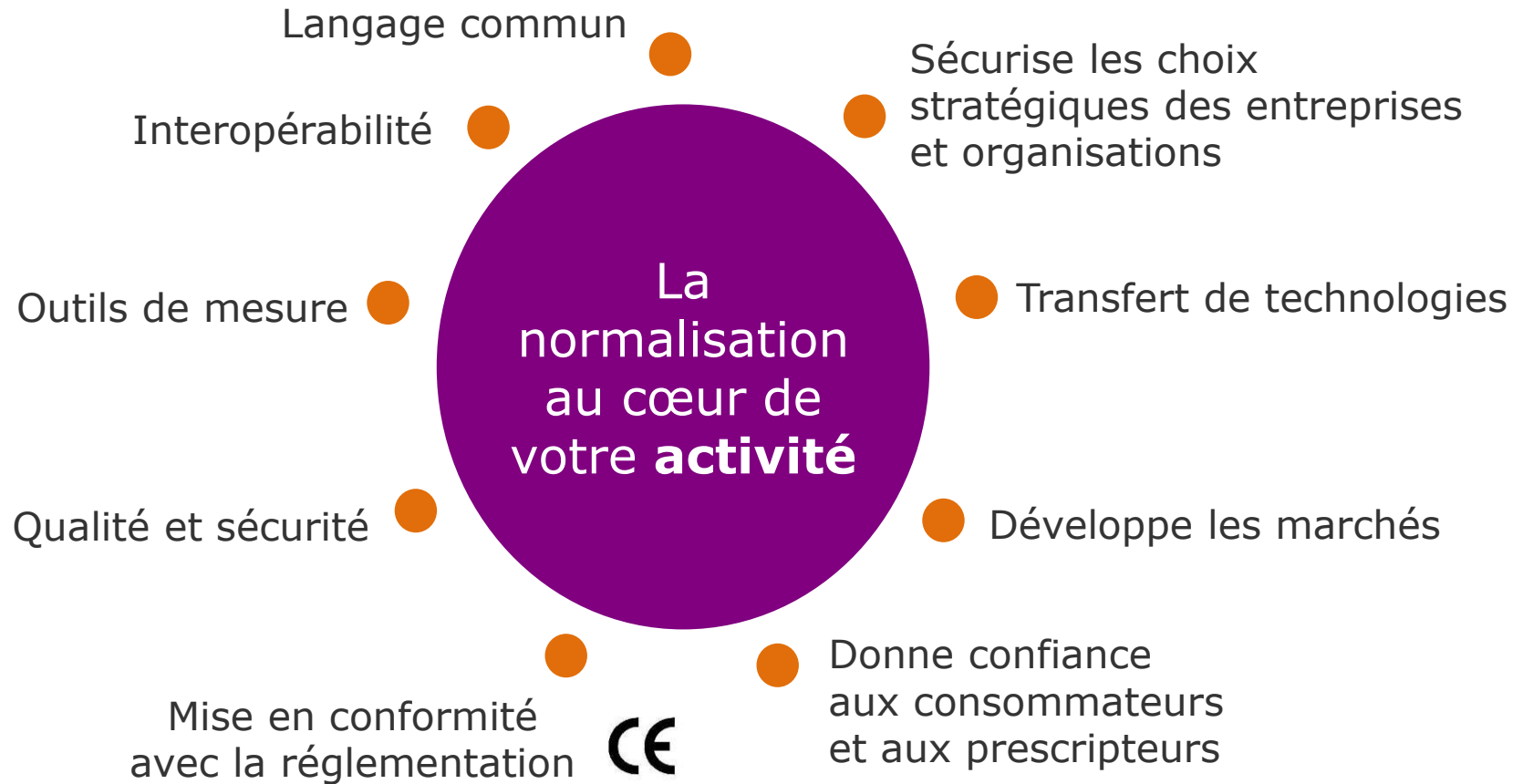
Système métrique
ISO 1000

Pourquoi des normes ?



Services
touristiques
Agences de
voyage
NF EN 13809

La normalisation : à quoi ça sert ?



Que normalise-t'on ?

- **Normes fondamentales**

Vocabulaire, symboles, outils statistiques

- **Normes de spécifications**

*Caractéristiques et performances
d'un produit, service, procédé*

- **Normes de méthodes d'essais**

Méthodes d'essais, d'analyse

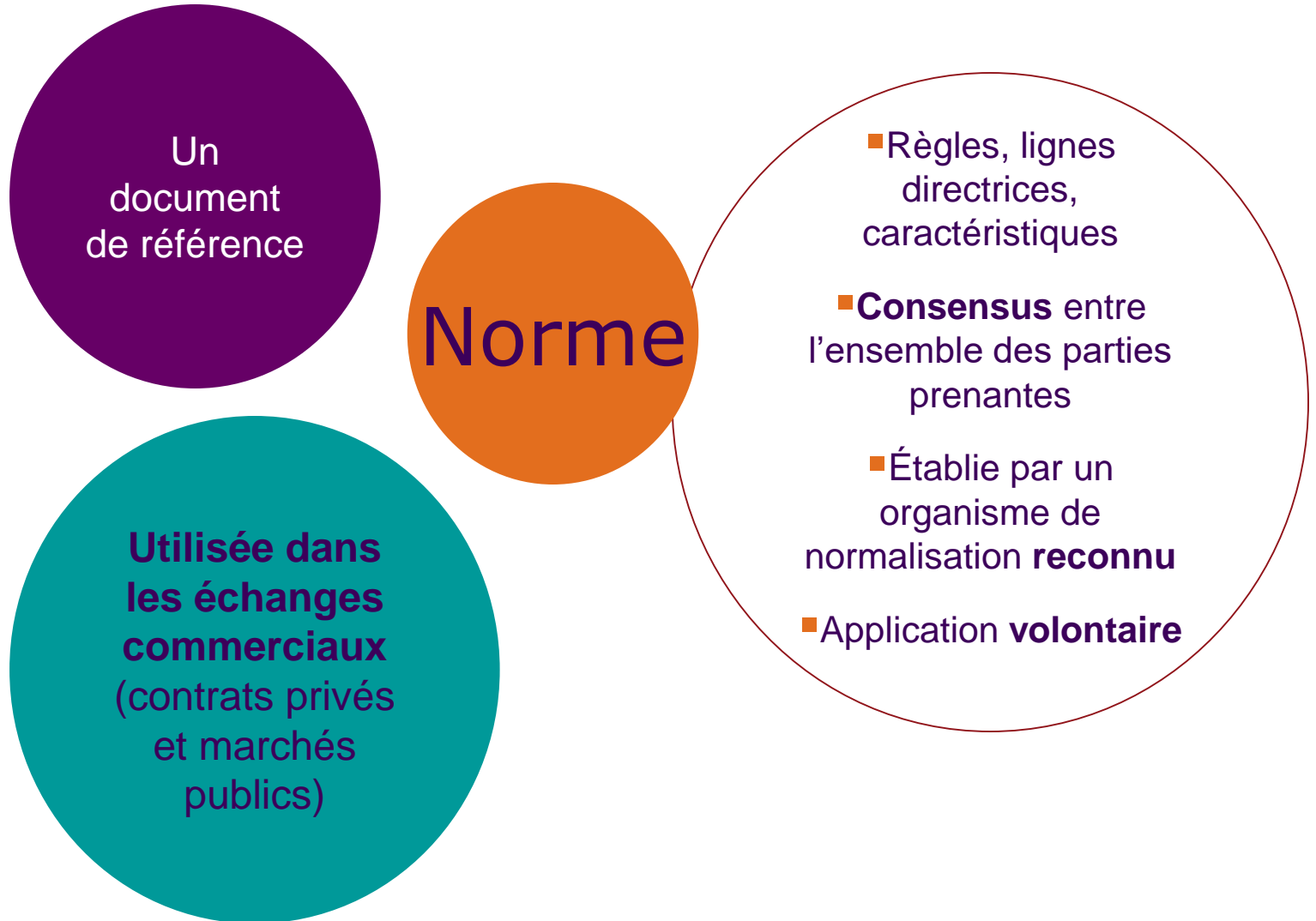
- **Normes d'organisation**

Systèmes de management, logistique, maintenance...

Contenu orienté vers :

- les résultats (norme de performances)
- les moyens (norme descriptive)

Bilan intermédiaire - Qu'est-ce qu'une norme ?



•PARTIE INTERESSEE

•MANAGEMENT

•NORME

•SYSTEMES DE MANAGEMENT NORMALISES



Séquence 1

À partir du cas
TRIATEX

Découverte de la
norme ISO 45001

Perfectionnement
sur les 9 principes
de prévention



Séquence 2

Qu'est ce que le
management ?

Pourquoi des
normes ?

Notion de parties
intéressées



Séquence 3

Certification

Intégration des
systèmes de
management

De quoi parle-t-on ?

NF EN ISO 14001

Systèmes de management environnemental –
exigences et lignes directrices pour son utilisation



NF EN ISO 45001

Systèmes de management de la
santé et sécurité au travail –
exigences et lignes directrices
pour son utilisation



ISO 22000-2005

NF EN ISO 22000

Food Safety
Management System

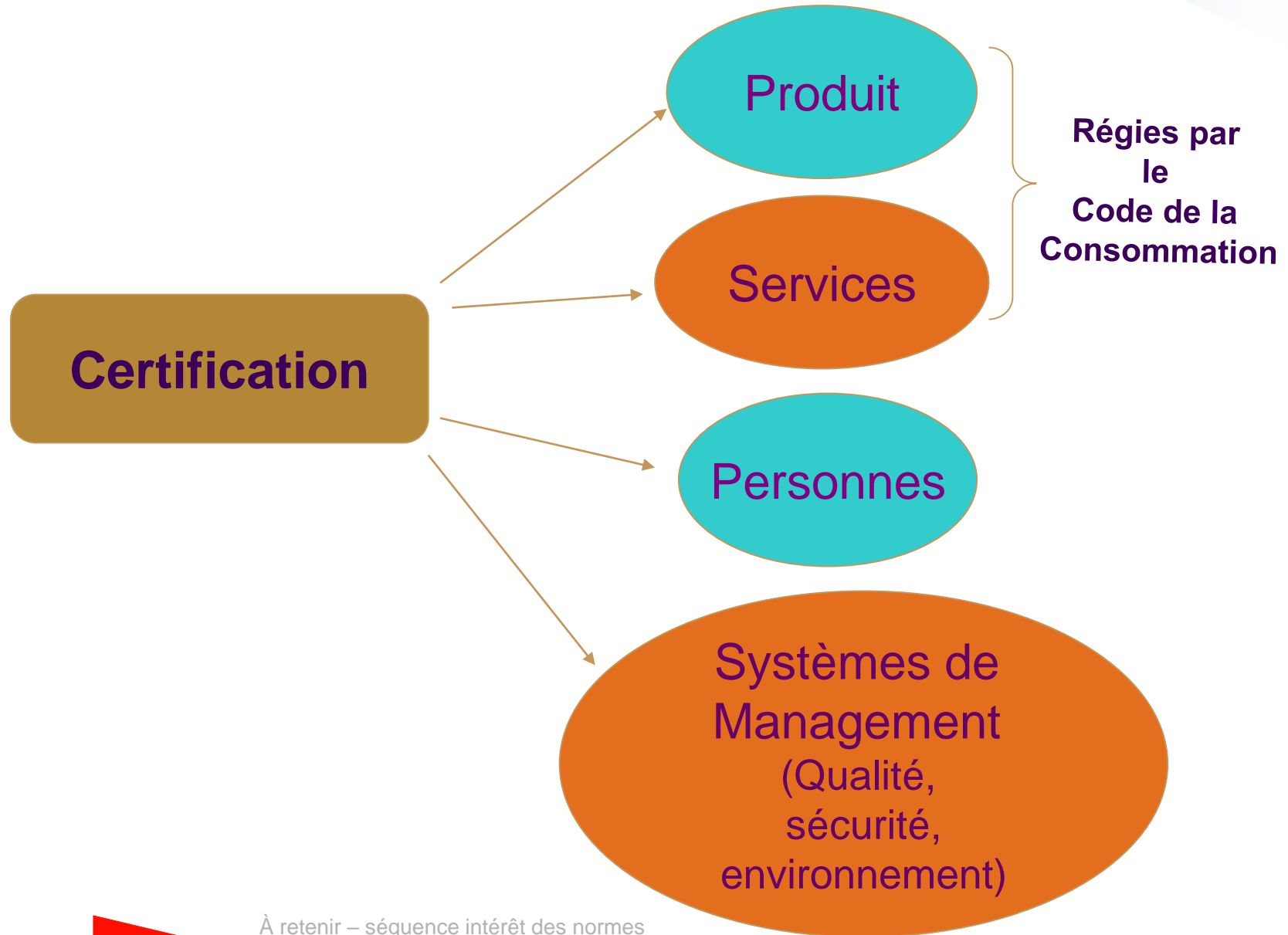
Systèmes de management de la sécurité
des denrées alimentaires - Exigences pour
tout organisme appartenant à la chaîne
alimentaire

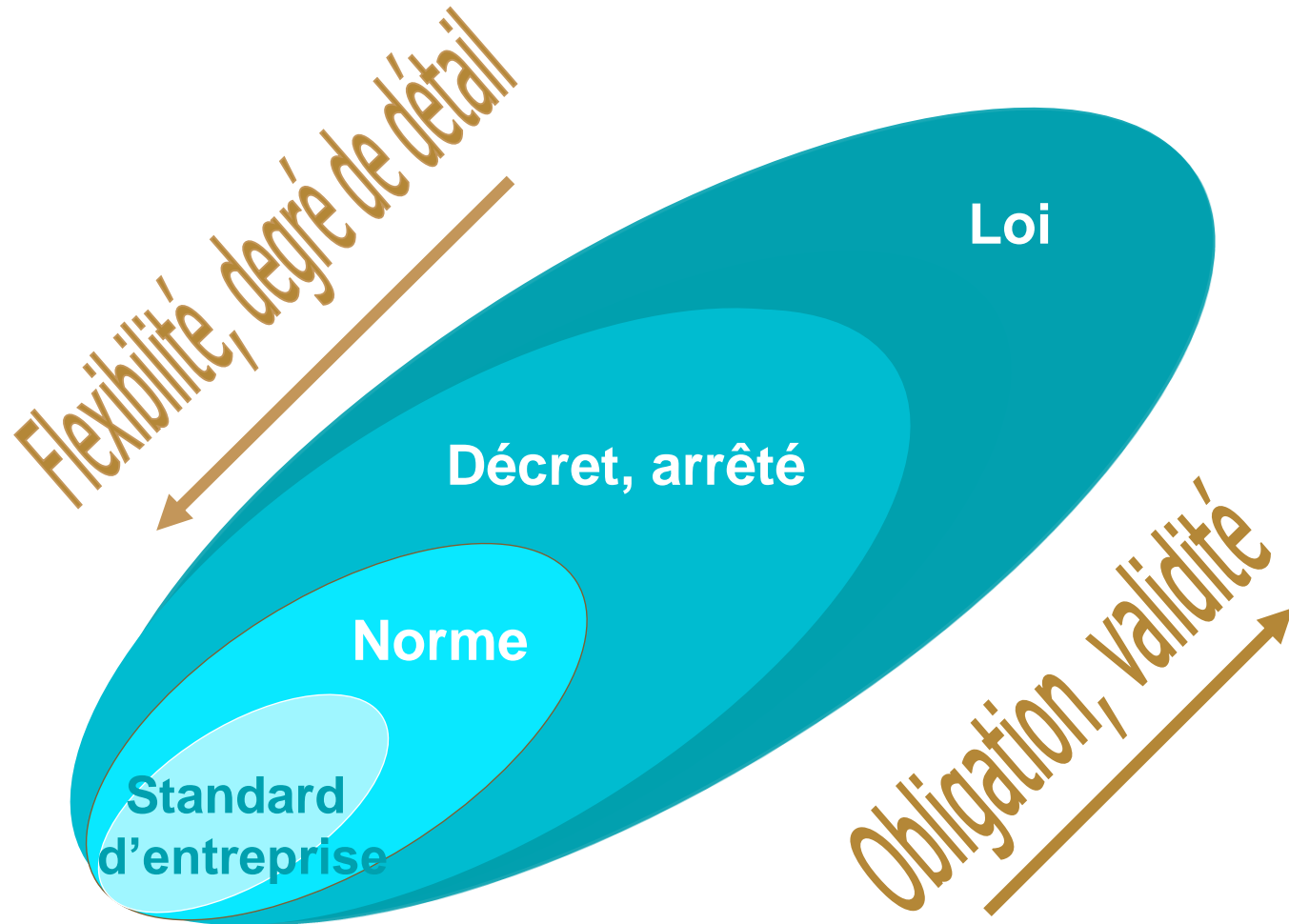


NF EN ISO 9001

Systèmes de management de la
qualité – Exigences et lignes
directrices pour son utilisation







	ISO 14001, 45001, 9001, 22000
PLAN	4. Contexte de l'organisme 5. Leadership 6. Planification
DO	7. Support 8. Réalisation des activités opérationnelles
CHECK	9. Évaluation des performances
ACT	10. Amélioration

Structure HLS en 10 articles:

1. Domaine d'application
2. Références normatives
3. Termes et définitions
4. Contexte de l'organisme
5. Leadership
6. Planification
7. Support
8. Réalisation des activités opérationnelles
9. Évaluation des performances
10. Amélioration

•CERTIFICATION

•INTEGRATION DES SYSTEMES DE MANAGEMENT

=

**Planification
Mise en œuvre
Évaluation
Amélioration**